

Paris, le 3 janvier 2008

Le CIMUT déploie ESSOR de Mia-Software pour optimiser le développement et le maintien de son application métier Starweb

***ESSOR renforce la qualité de l'application métier du CIMUT
utilisée par plus de 30 mutuelles en France.***

Le CIMUT (Centre informatique des mutuelles) est une union technique mutualiste régie par le Code de la mutualité. Il regroupe des ressources intellectuelles et techniques pour offrir une solution d'infogérance aux mutuelles et sections d'unions départementales, dans le cadre de la gestion du régime obligatoire (indépendants et étudiants) et du régime complémentaire de l'assurance maladie.

Zoom sur le CIMUT

Le CIMUT participe aux réunions de la CNAMTS¹, du RSI² et de la FNMF³. Il assure une veille législative en analysant les textes réglementaires et actualise en permanence l'ensemble de son offre. Le CIMUT est régulièrement pilote dans la mise en place de nouvelles normes et procédures.

Dans un esprit de partenariat et de mutualisation de moyens, le CIMUT développe des solutions informatiques intégrées à un coût très compétitif. Il propose un poste de travail complet basé sur une architecture 100 % web qui regroupe toutes les applications et logiciels dont peuvent avoir besoin les mutuelles :

- Gestion du régime obligatoire et du régime complémentaire.
- Décisionnel, gestion de la relation client (GRC), gestion électronique de documents (GED) et solutions éditiques.
- Services Internet en ligne (extranet adhérent...)

Pour mener à bien son métier, le CIMUT a conçu une application centrale nommée Starweb mise à disposition des mutuelles ou des organismes complémentaires de santé pour gérer les feuilles de soins, les cotisations des régimes signalés, etc. Au quotidien, ce sont près de 1 900 utilisateurs qui utilisent l'application pour la saisie d'informations.

Faciliter l'analyse d'impact des évolutions

Pour optimiser les évolutions et la maintenance de son application métier (composée de pas moins de 10 millions de lignes de codes), le CIMUT a décidé de se munir d'un logiciel permettant de :

- cartographier de façon exhaustive et fiable le patrimoine applicatif ;
- constituer une analyse pertinente de la qualité du code pour une meilleure prise de décision ;
- réaliser de façon encore plus efficace des analyses d'impact lors de l'intégration de nouvelles mutuelles par exemple ;
- fournir des métriques démontrant la qualité de l'application métier aux mutuelles.

¹ Caisse Nationale d'Assurance Maladie des Travailleurs Salariés

² Régime Social des Indépendants

³ Fédération Nationale de la Mutualité Française

Paris, le 3 janvier 2007

« Au début des années 2000, le système d'information du CIMUT a fait l'objet d'une migration technologique profonde marquée par l'abandon du système propriétaire GCOS au profit d'une architecture n-tiers, 100 % web », explique Gilles Marty, directeur général du CIMUT.

« L'assurance maladie évolue rapidement, impliquant l'enrichissement permanent de nouvelles fonctionnalités. Ainsi, les lignes de codes peuvent devenir obsolètes tout aussi rapidement. Il était donc nécessaire d'identifier le code mort pour optimiser la maintenance de notre application. »

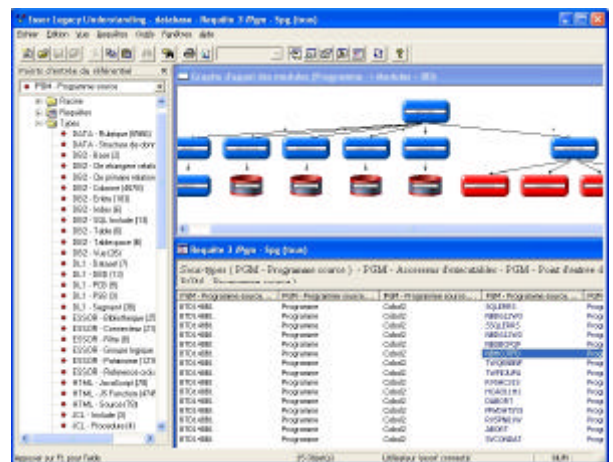
Le CIMUT a lancé, en juin 2006, un appel d'offre auprès des éditeurs Cast, Metaware, Microfocus, Metrixware et Mia-Software.

« Nous avons choisi ESSOR pour son analyse extrêmement fine des composants et pour son support très étendu de langages. Notre patrimoine applicatif est riche et diversifié : Cobol, CSH, Javascript et HTML. Aucun autre éditeur ne proposait à fois la couverture de tous ces langages et la maîtrise de leurs interactions. De plus, nous connaissions la qualité des logiciels de Mia-Software car nous utilisons sa solution Mia-Generation pour la génération automatique de code dans notre application métier Starweb. Pour l'intégration, nous avons demandé à Sodifrance de nous accompagner pour son expertise des technologies Mia-Software », explique Gilles Marty.

ESSOR pour accompagner une démarche qualité

Le déploiement a été initié en février 2007 et finalisé en juin 2007. La cartographie s'est faite dès le déploiement. Mia-Software a ensuite accompagné le CIMUT pour affiner l'analyse et assurer la formation des développeurs et des chefs de projets. 25 à 30 personnes utilisent ESSOR. Réparties en 5 domaines métiers, celles-ci peuvent avec la solution de Mia-Software déceler l'impact de la modification ou de la suppression d'un composant d'une partie de l'application gérée par un service avec une autre partie de l'application d'un autre service. Ils peuvent disposer d'informations sur les enchaînements de programmes et de sous programmes.

« L'amélioration de l'application est au cœur de notre stratégie et nous aide à remporter de nouveaux contrats avec des mutuelles. Les métriques qualité d'ESSOR permettent de chiffrer les améliorations qu'on apporte à l'application. Cela nous permet de valoriser notre informatique auprès des sociétés infogérées », explique Gilles Marty. « La formation à ESSOR et son utilisation nous ont permis de changer un certain nombre de pratiques et contribuent à la démarche qualité du CIMUT qui souhaite entamer une évaluation de type CMMI ou une certification ISO 20 000. »



Le CIMUT en chiffres

- 75 ingénieurs et techniciens
- 30 mutuelles et organismes en infogérance
- 1 application métier composée de 10 millions de lignes de code
- 1 900 utilisateurs
- 1,2 millions de bénéficiaires

Paris, le 3 janvier 2007

A propos de Mia-Software

Mia-Software est un éditeur de logiciels spécialisés dans l'optimisation du cycle de vie des applications.

- Mia-Studio automatise le développement de nouvelles applications (J2EE, .NET ...) avec une déclinaison de la démarche MDA très efficace et éprouvée sur de nombreux projets
- ESSOR permet la reprise d'un existant, sa cartographie et son urbanisation pour améliorer la gestion des problèmes, la qualité et la maintenabilité des applications.

Présent à Paris, Bruxelles, Toulouse et Nantes, Mia-Software s'appuie sur de nombreuses références multisectorielles et plusieurs partenariats commerciaux ou technologiques (Microsoft, BEA, Mega, etc.).

Mia-Software est une filiale de Sodifrance, SSII spécialisée en transformation industrielle de systèmes d'information, cotée à Euronext Paris.

Information presse

Mia-Software :

Vincent Hanniet : 01 49 93 13 45

E-mail : vhanniet@mia-software.com

www.mia-software.com

3d Communication :

Daniel Margato : 01 46 05 87 87

E-mail : dmargato@3dcommunication.fr

www.3dcommunication.fr
